

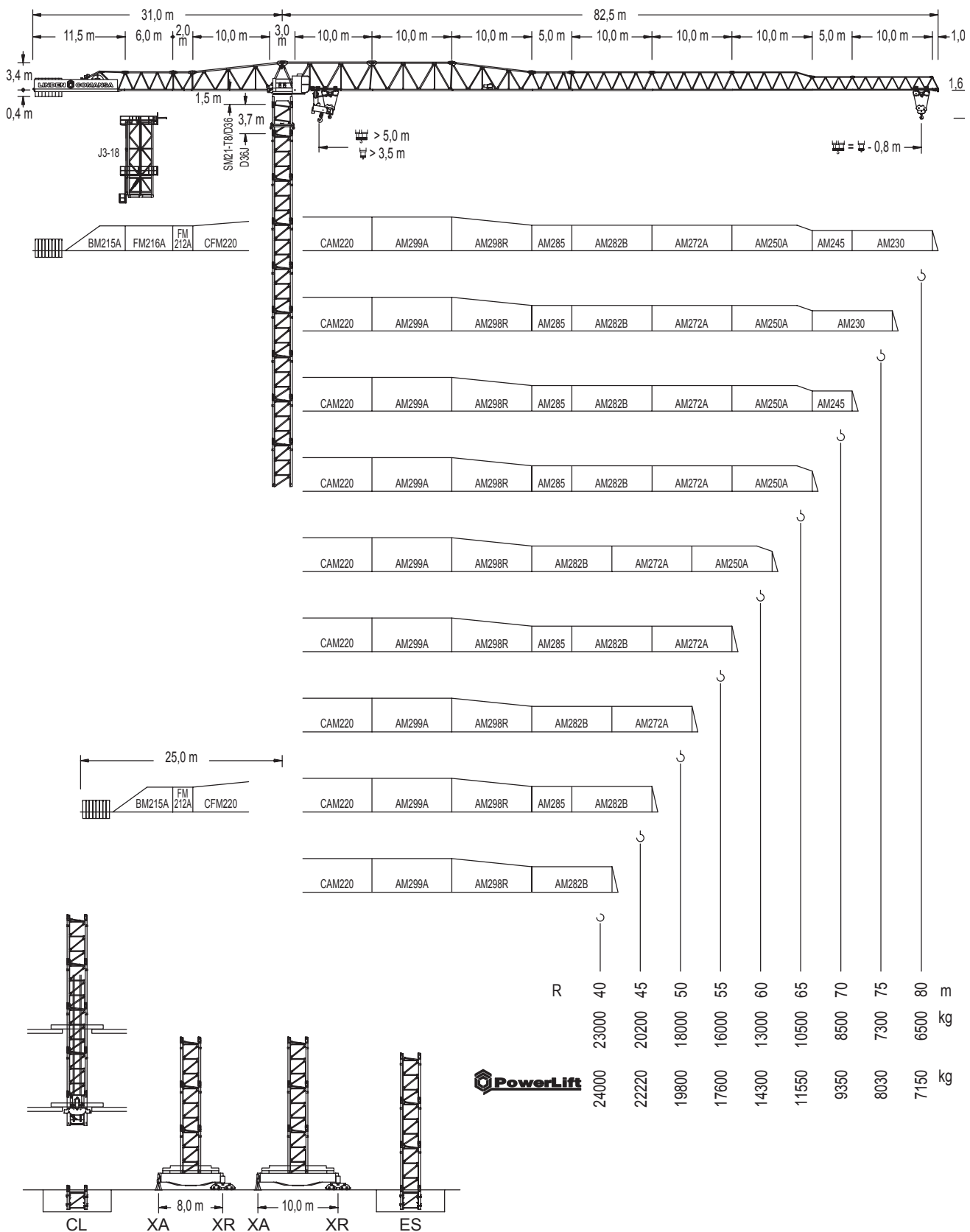
Comansa

21 LC 750 48 Powerlift

max. Ausladung:	80,00 m
Spitzenlast:	7.150 kg
max. Traglast:	48.000 kg
max. Hakenhöhe:	300,00 m

COMANSA 21 LC 750 POWERLIFT - 48 T

700 mt



Angaben gemäß Hersteller. Angaben und Informationen ohne Gewähr. Irrtum und Änderung vorbehalten. Haftung ausgeschlossen. September 2022.

COMANSA 21 LC 750 POWERLIFT - 48 T

700 mt

DIAGRAMA DE CARGAS

Load chart / Diagramme de charges / Lastdiagramm / Diagramma di carico / Диаграмма распределения нагрузки

R (m)	☰						☷													
80	14,7 48000	17 40030	19 34930	20 32790	22 29140	25,7 24000	27,2 24000	32 19890	35 17920	38 16290	40 15340	45 13340	50 11760	55 10470	60 9410	65 8510	70 7740	75 7080	80,0 6500	m kg
75	14,9 48000	17 40910	19 35700	20 33520	22 29800	26,2 24000	27,8 24000	32 20420	35 18410	38 16730	40 15760	45 13720	50 12100	55 10780	60 9680	65 8760	70 7980	75,0 7300	m kg	
70	15,5 48000	17 43020	19 37570	20 35290	22 31390	27,3 24000	29,2 24000	32 21590	35 19480	38 17710	40 16690	45 14540	50 12830	55 11440	60 10300	65 9330	70,0 8500	m kg		
65	16,9 48000	19 41620	20 39120	22 34850	25 29810	29,8 24000	32,0 24000	35 21700	38 19750	40 18620	45 16250	50 14370	55 12840	60 11570	65,0 10500	m kg				
60	18,4 48000	20 43420	22 38740	25 33200	29 27700	32,6 24000	35,3 24000	38 22050	40 20800	45 18180	50 16090	55 14400	60,0 13000	m kg						
55	19,9 48000	22 42680	25 36640	29 30640	32 27170	35,4 24000	38,5 24000	40 23020	45 20140	50 17860	55,0 16000	m kg								
50	20,0 48000	22 42840	25 36780	29 30760	32 27280	35,5 24000	38,8 24000	40 23200	45 20300	50,0 18000	m kg									
45	19,8 48000	22 42440	25 36430	29 30460	32 27010	35,2 24000	38,7 24000	40 23080	45,0 20200	m kg										
40	19,7 48000	22 42070	25 36110	29 30180	32 26760	34,9 24000	38,5 24000	40,0 23000	m kg											

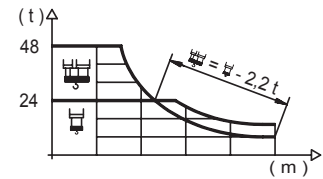
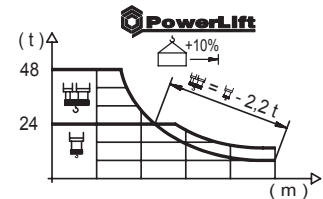


DIAGRAMA DE CARGAS POWERLIFT

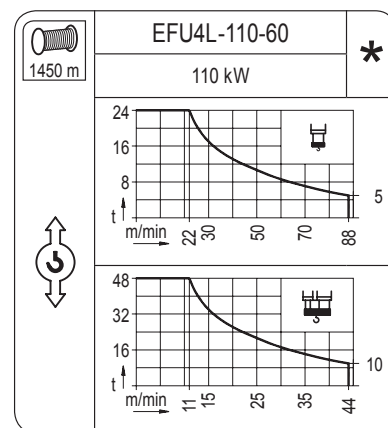
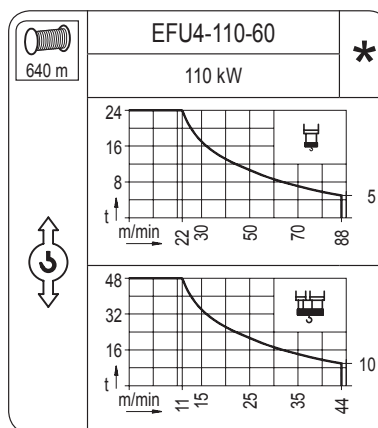
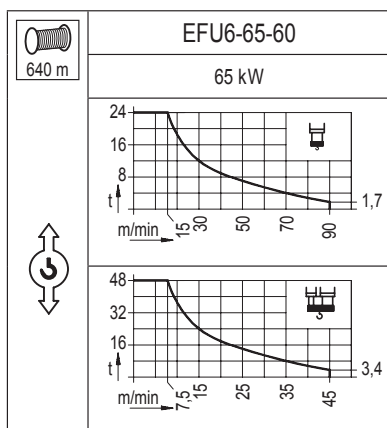
Load chart PowerLift / Diagramme de charges PowerLift / Lastdiagramm PowerLift / Diagramma di carico PowerLift / Диаграмма распределения нагрузки PowerLift

R (m)	☰						☷													
80	15,3 48000	18 39350	20 34590	22 30770	25 26250	26,8 24000	29,0 24000	32 21560	35 19450	38 17680	40 16660	45 14520	50 12810	55 11430	60 10280	65 9310	70 8490	75 7770	80,0 7150	m kg
75	15,6 48000	18 40400	20 35530	22 31610	25 26980	27,4 24000	29,9 24000	32 22180	35 20010	38 18200	40 17150	45 14950	50 13200	55 11780	60 10600	65 9610	70 8760	75,0 8030	m kg	
70	16,3 48000	18 42720	20 37600	22 33480	25 28610	27 26000	28,8 24000	31,4 24000	35 21220	38 19310	40 18200	45 15880	50 14030	55 12530	60 11290	65 10240	70,0 9350	m kg		
65	17,9 48000	20 41930	22 37390	25 32020	27 29150	29,8 25590	31,6 24000	34,6 24000	38 21580	40 20350	45 17780	50 15740	55 14080	60 12710	65,0 11550	m kg				
60	19,6 48000	22 41770	25 35850	27 32670	30 28750	32 26560	34,7 24000	38,2 24000	40 22770	45 19920	50 17660	55 15820	60,0 14300	m kg						
55	21,3 48000	25 39740	27 36260	30 31950	32 29550	35 26490	37,9 24000	41,8 24000	45 22110	50 19620	55,0 17600	m kg								
50	21,4 48000	25 39990	27 36490	30 32160	32 29750	35 26670	38,1 24000	42,2 24000	45 22310	50,0 19800	m kg									
45	21,3 48000	25 39700	27 36220	30 31920	32 29530	35 26470	37,9 24000	42,0 24000	45,0 22220	m kg										
40	21,2 48000	25 39440	27 35980	30 31710	32 29330	35 26290	37,7 24000	40,0 24000	m kg											



MECANISMOS

Mechanisms / Mécanismes / Antriebe / Meccanismi / Механизмы



Angaben gemäß Hersteller. Angaben und Informationen ohne Gewähr. Irrtum und Änderung vorbehalten. Haftung ausgeschlossen. September 2022.

COMANSA 21 LC 750 POWERLIFT - 48 T

700 mt

MECANISMOS

Mechanisms / Mécanismes / Antriebe / Meccanismi / Механизмы

	CFU-13 13 kW 0 ⇔ 75 m/min		GFU-7.5 4x 7,5 kW 0 ⇔ 0,7 rpm		TRA-7.5 4x 75 Nm 20 m/min 7XR83 10XR83		TRA-7.5VC 4x 75 Nm 20 m/min 7XR83 10XR83
--	---------------------------------	--	-------------------------------------	--	---	--	---

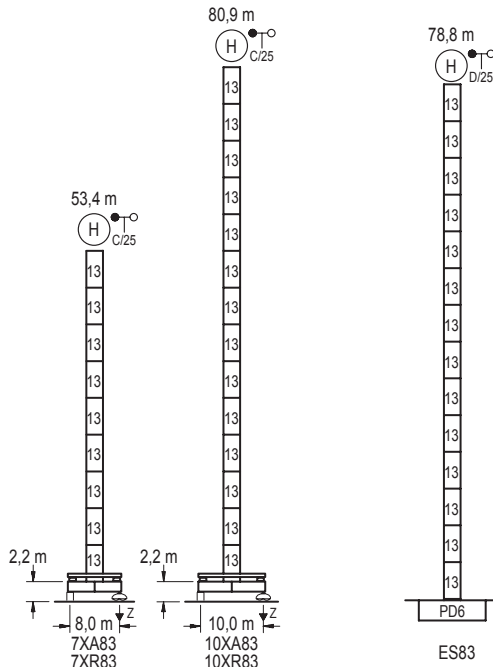
POTENCIA / POWER / PUISSANCE / LEISTUNG / POTENZA / Мощность				Tensión de alimentación / Operating voltage / Tension de service / Betriebsspannung / Tensione di alimentazione / напряжение источника питания	Generador / Generator / Générateur / Generator / Generatore / Генератор
Elevación / Hoist / Levage / Hub / Sollevamento / тип механизма (подъем)	Carro / Trolley / Chariot / Laufkatze / Carrelo / Грузовая тележка	Giro / Slewing / Rotation / Drehbewegung / Rotazione / Поворот	Traslación / Travel / Translation / Verfahrbewegung / Traslazione / Ход		
EFU6-65-60	CFU-13	(4x) GFU-7.5	(4x) TRA-7.5	400 V 3ph 50 Hz	205 kVA
EFU4-110-60					270 kVA
EFU4L-110-60					270 kVA

Opcional / Optional / En option / Kaufoption / Opzionale / опционально
*

ALTURAS BAJO GANCHO

Heights under hook / Hauteurs sous crochet / Hakenhöhen / Altezza sotto gancio / Высота под крюком

∅ 2,5 m

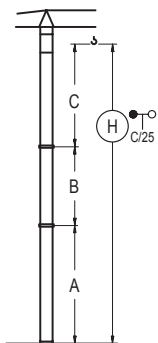


	n°	Ref.	∅	h
	13	D36	2,5	5,5

Z máx.	En servicio / In operation / En service / In Betrieb / In servizio / При работе	7XR83..... 163 t 10XR83..... 171 t
	Fuera de servicio / Out of service / Hors service / Ausser Betrieb / Fuori servizio / В стационарном состоянии	7XR83..... 111 t 10XR83..... 162 t

GRÚA ARRIOSTRADA

Braced crane / Grue à entretoisement / Abgespannter Kran / Gru ancorata / наращиваемый кран

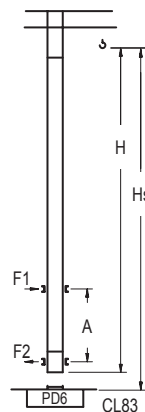


	7XA83	10XA83
A max	40,7	68,2
A min	40,7	40,7
B max	-	49,5
B min	-	33,0
C max	62,2	62,2
H max	102,9	130,4

	ES83
A max	66,1
A min	38,6
B max	49,5
B min	33,0
C max	62,2
H max	128,3

GRÚA TREPADORA

Internal climbing crane / Grue avec cage de télescopage intérieure / Kran mit klettern im Gebäude / Gru in rampante in cavedio / Кран с самоподъемом



H	Hs < 400 m	
	A max (m)	A min (m)
60,5 m 6x D36 + 4x D36A + CLD36	21,9	8,0
55,0 m 5x D36 + 4x D36A + CLD36	19,1	8,0
49,5 m 4x D36 + 4x D36A + CLD36	16,4	8,0

	n°	Ref.	∅	h
	13	D36	2,5	5,5
	22	D36A	2,5	5,5
	19	CLD36	2,5	3,8

Otras zonas de viento, alturas superiores, arriostramientos o trepado interno consultar / Other wind zones, additional hook heights, tie frames or internal climbing on request / Autres zones de vent, des hauteurs supplémentaires, entretoisements ou grues avec cage de télescopage intérieure, sur demande / Andere Windzonen, weitere Hakenhöhen, Abspannungen zum Gebäude oder Klettern im Gebäude auf Anfrage / Per zone con velocità del vento particolari, altezze superiori, ancoraggi o rampante in cavedio, consultare il fabbricante / При других ветренных зонах, при большой высоте, привязках к зданию или наращивании крана внутри здания проконсультируйтесь с нами

Angaben gemäß Hersteller. Angaben und Informationen ohne Gewähr. Irrtum und Änderung vorbehalten. Haftung ausgeschlossen. September 2022.

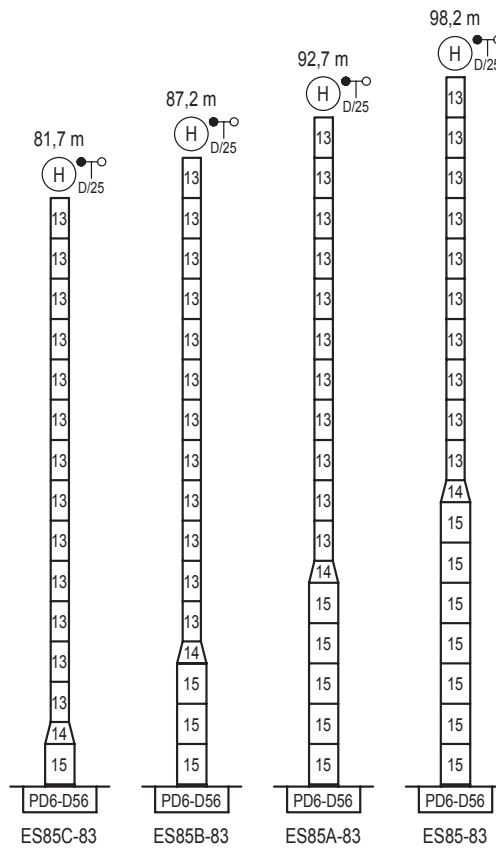
COMANSA 21 LC 750 POWERLIFT - 48 T

700 mt

ALTURAS ESPECIALES

Special heights / Spéciaux hauteurs / Extra Höhen / Conformazioni raccordate per altezze speciali / Для специальной высоты

∅ 4,0 m

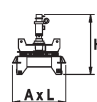
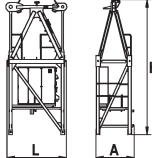

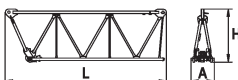
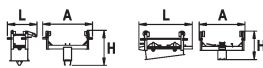


	n°	Ref.	∅	h	n°	Ref.	∅	h
		13	D36	2,5	5,5	14	TD56D36	4,0
					15	D56	4,0	5,5

Otras zonas de viento o alturas superiores consultar / Other wind zones or additional hook heights on request / Autres zones de vent ou des hauteurs supplémentaires sur demande / Andere Windzonen oder weitere Hakenhöhen auf Anfrage / Per zone con velocità del vento particolari o altezze superiori consultare il fabbricante / При других ветренных зонах о при большой высоте проконсультируйтесь с нами

OBENDREHER

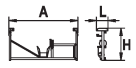
COMANSA 21 LC 750 POWERLIFT - 48 T
700 mt

Designación Designation Designation Benennung	Código Code Code Code	Dimensiones / Measurements Dimensions / Abmessungen [m]			Peso Weight Poids Gewicht [kg]
		L	A	H	
Parte giratoria Slewing part Partie giratoire Drehbare Bühne	 SM212/S15	2,46	2,32	2,40	4300
	SM212/S23	2,46	2,32	2,40	4700
	SM215/S25	2,46	2,35	2,50	6600
	SM215/S35	3,05	3,05	3,15	8500
	SM218/D23	2,46	2,35	2,50	7100
	SM218/S35	3,05	3,05	3,15	8900
	SM219	3,02	3,02	3,17	10900
	SM220	3,70	2,50	2,90	16700
Cúspide Cat head Tete de tour Turmspitze	 CM212	5,45	1,60	2,47	2400
	CM215	5,47	1,60	2,50	3050
	CM218	6,70	1,60	2,50	4150
	CM219	6,70	1,60	2,56	5300
Cabina Cabin Cabine Kabine	 Cabina	1,70	1,40	2,25	700
Tramo de pluma Jib section Element de fleche Auslegermodul	 CAM220	11,75	1,70	3,85	10030
	AM299A	11,45	1,40	3,85	7100
	AM298R	11,40	1,40	3,70	5750
	AM298	11,40	1,40	3,70	5500
	AM285	5,40	1,40	2,50	2690
	AM282B	10,35	1,40	2,50	4850
	AM272A	10,30	1,40	2,45	4300
	AM262A	10,30	1,40	2,45	3600
	AM250A	10,25	1,40	2,40	2700
	AM240	10,25	1,40	1,80	1850
	AM245	5,25	1,40	1,80	880
	AM244	4,20	1,40	1,75	400
	AM230	10,25	1,40	1,75	1450
AM220	10,10	1,40	1,75	1050	
AM210	10,10	1,40	1,75	700	
JE211	0,85	1,40	0,65	95	
JE213	0,80	1,85	0,50	130	
Carro Trolley Chariot Laufkatze	 TLC09	1,91	1,65	1,02	250
	TLC12	2,40	1,85	1,30	610
	TLC24	2,45	1,85	1,35	870
	TLC18	1,11	1,65	1,30	220
	TLC24	2,35	1,85	1,40	550
	TLC48	2,35	1,95	1,45	780

Angaben gemäß Hersteller. Angaben und Informationen ohne Gewähr. Irrtum und Änderung vorbehalten. Haftung ausgeschlossen. September 2022.

COMANSA 21 LC 750 POWERLIFT - 48 T

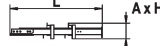
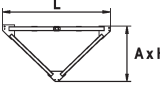

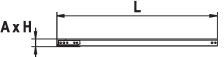
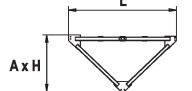
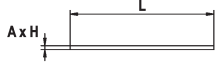
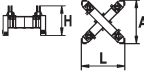

700 mt

Designación Designation Designation Benennung	Código Code Code Code	Dimensiones / Measurements Dimensions / Abmessungen [m]			Peso Weight Poids Gewicht [kg]
		L	A	H	
Carro anticateneria Anti-catenary trolley Chariot anti-caténaire Durchhangschutz-Laufkatze	TACJ	0,25	1,49	0,69	25
	TACT	0,30	1,49	0,69	25
	TACJ-01	0,29	1,56	0,61	33
	TACT-01	0,40	1,56	0,61	35
					
Gancho Hook Crochet Haken	GA09.0-00	1,12	0,57	1,39	290
	GA12.0-02	1,27	0,50	1,62	700
	GA24.0-02	1,30	0,55	1,80	1100
	GA18.0-00	1,99	0,28	1,29	540
	GA24.0-01	2,62	0,77	2,06	1250
	GA36.0-00	2,62	0,77	2,26	1700
	GA48.0-00	2,62	0,85	2,40	1710
Tramo de contrapluma Counterjib section Element de contrefleche Gegenauslegermodul	CFM220	11,70	1,70	3,80	7300
	FM218	4,36	1,40	3,67	1880
	FM215	8,36	1,73	2,50	3270
	FM216	6,40	1,73	2,50	2290
	FM212	2,40	1,73	2,50	1140
	BM215	11,55	2,20	2,60	7500
	EFU3-37-30	---	---	---	2500
	EFU5-50-30	---	---	---	5500
	EFU6-65-30	---	---	---	5500
	EFU5-50-45	---	---	---	5500
	EFU6-65-45	---	---	---	5500
	EFU4-110-45	---	---	---	6000
	EFU6-65-60	---	---	---	6000
EFU4-110-60	---	---	---	6000	
EFU4L-110-60	---	---	---	9700	
Contrapeso Counterweight Contrepoids Gegengewicht Block	4000 kg	2,32	0,40	2,45	4000
	2000 kg	1,17	0,40	2,45	2000
	1000 kg	0,72	0,40	2,45	1000
Tramo trepador Climbing section Element de telescopage Klettermodul	J3	9,20	2,50	2,80	8000
	J4	9,50	3,30	3,04	12000
	J8	11,20	4,40	4,80	15500
Marco arriostramiento Tie frame Cadre Abspannrahmen	MA02	2,79	2,79	0,45	950
	MA05	3,10	3,10	0,60	1500
	MA08	3,01	3,01	0,97	2000

OBENDREHER

Angaben gemäß Hersteller. Angaben und Informationen ohne Gewähr. Irrtum und Änderung vorbehalten. Haftung ausgeschlossen. September 2022.

COMANSA 21 LC 750 POWERLIFT - 48 T
700 mt

Designación Designation Designation Benennung	Código Code Code Code	Dimensiones / Measurements Dimensions / Abmessungen [m]			Peso Weight Poids Gewicht [kg]	
		L	A	H		
Alturas especiales / Special heights / Spéciaux hauteurs / Extra Höhen						
Pie de empotramiento Fixing angles Pattes de scellement Fundamentanker		PD54	3,40	0,60	0,60	(4x) 555
		Celosía	3,80	2,00	0,20	(4x) 515
		Diagonal	5,20	0,15	0,20	210
Tramo de torre Mast section Element de tour Turmmodul		D54	5,83	0,30	0,30	(4x) 775
		Celosía	3,80	2,00	0,20	(12x) 350
		Diagonal	5,20	0,15	0,20	210
Marco transición Transition mast Cadre transition Zwischenhalterahmen		TMS35	2,60	2,60	1,40	2600
		TMD54	4,10	4,10	2,20	9100

Angaben gemäß Hersteller. Angaben und Informationen ohne Gewähr. Irrtum und Änderung vorbehalten. Haftung ausgeschlossen. September 2022.